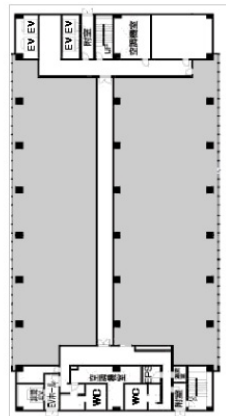


# EDGE江坂 地下2階15.17坪

大阪府吹田市豊津町9-1



## 物件MAP



賃貸条件	
月額賃料	相談
坪数	15.17坪
坪単価	相談
共益費	賃料に含む
礼金	無し
敷金（保証金）	12ヶ月
階数	B2階
入居可能日	2024年6月

ビル情報	
所在地	大阪府吹田市豊津町9-1
最寄り駅	大阪メトロ御堂筋線 江坂駅 徒歩1分 北大阪急行電鉄 江坂駅 徒歩1分 阪急千里線 豊津駅 徒歩21分 阪急千里線 関大前駅 徒歩23分 北大阪急行電鉄 緑地公園駅 徒歩23分
エリア	江坂エリア
竣工	1975年2月
耐震	新耐震基準相当
階数	地上20階 地下2階
用途	倉庫・工場
構造	SRC造

設備情報	
エレベーター	8基
空調	
OAフロア	OAフロア
基準階天井高	2,430mm
光ファイバー	有り
トイレ	男女別・室外
セキュリティ	有り
駐車場	有り