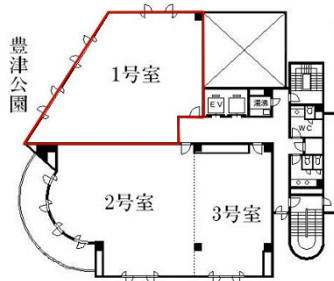


# 第2喜巴ビル 6階35.89坪

大阪府吹田市豊津町2-11



## 物件MAP



賃貸条件	
月額賃料	358,900円 (税別)
坪数	35.89坪
坪単価	10,000円 (税別)
共益費	賃料に含む
礼金	無し
敷金 (保証金)	10ヶ月
階数	6階 (601)
入居可能日	即日

ビル情報	
所在地	大阪府吹田市豊津町2-11
最寄り駅	大阪メトロ御堂筋線 江坂駅 徒歩3分 北大阪急行電鉄 江坂駅 徒歩3分
エリア	江坂エリア
竣工	1991年3月
耐震	新耐震基準
階数	地上7階 地上1階
用途	事務所
構造	S造

設備情報	
エレベーター	1基
空調	個別空調
OAフロア	その他
基準階天井高	
光ファイバー	無し
トイレ	調査中
セキュリティ	無し
駐車場	有り



事務所移転の簡単検索サイト

**Quick Service**

クイックサービス

第2喜巴ビル 6階35.89坪 大阪府吹田市豊津町2-11

江坂エリア (ビルID: 0013000) の賃貸オフィス

貸事務所・レンタルオフィス・オフィス移転なら**QuickService**

物件詳細はこちらから



**0120-55-2620**

【受付時間】平日9:30~18:30

