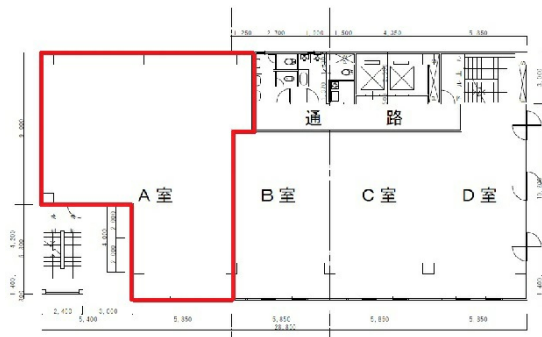


# エサカ中央ビル 4階45.19坪

大阪府吹田市豊津町1-21



## 物件MAP



賃貸条件	
坪数	45.19坪
階数	4階
入居可能日	
ビル情報	
所在地	大阪府吹田市豊津町1-21
最寄り駅	大阪メトロ御堂筋線 江坂駅 徒歩1分 北大阪急行電鉄 江坂駅 徒歩1分 阪急千里線 豊津駅 徒歩20分 阪急千里線 関大前駅 徒歩22分 北大阪急行電鉄 緑地公園駅 徒歩23分
エリア	江坂エリア
竣工	1993年9月
耐震	新耐震基準
階数	地上8階 地下1階
用途	事務所
構造	S造、一部RC造
設備情報	
エレベーター	2基
空調	個別空調
OAフロア	
基準階天井高	2,500mm
光ファイバー	有り
トイレ	男女別・室外
セキュリティ	有り
駐車場	有り



事務所移転の簡単検索サイト

Quick Service

クイックサービス

エサカ中央ビル 4階45.19坪 大阪府吹田市豊津町1-21

江坂エリア (ビルID: 0012980) の賃貸オフィス

貸事務所・レンタルオフィス・オフィス移転ならQuickService

物件詳細はこちらから



0120-55-2620

【受付時間】平日9:30~18:30

