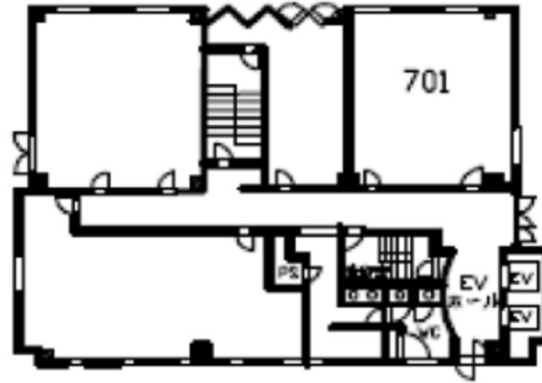


# ファー・イースト21ビル 7階21.59坪

大阪府吹田市南金田2-3-26



## 物件MAP



賃貸条件	
坪数	21.59坪
階数	7階 (701)
入居可能日	
ビル情報	
所在地	大阪府吹田市南金田2-3-26
最寄り駅	大阪メトロ御堂筋線 江坂駅 徒歩12分 北大阪急行電鉄 江坂駅 徒歩12分 阪急千里線 豊津駅 徒歩20分 阪急千里線 吹田駅 徒歩20分
エリア	江坂エリア
竣工	1991年8月
耐震	新耐震基準
階数	地上8階 地下1階
用途	事務所
構造	S造
設備情報	
エレベーター	2基
空調	セントラル空調
OAフロア	タイルカーペット
基準階天井高	2,500mm
光ファイバー	有り
トイレ	男女別・室外
セキュリティ	有り
駐車場	有り