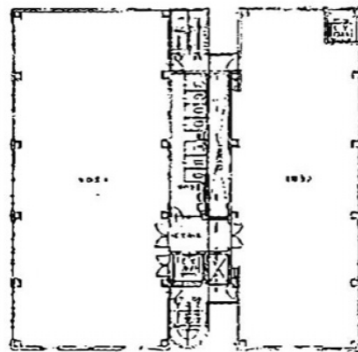


白川ビル 5階140.3坪

大阪府吹田市垂水町3-9-10



物件MAP



賃貸条件	
月額賃料	相談
坪数	140.3坪
坪単価	相談
共益費	賃料に含む
礼金	1ヶ月
敷金（保証金）	10ヶ月
階数	5階
入居可能日	即日

ビル情報	
所在地	大阪府吹田市垂水町3-9-10
最寄り駅	大阪メトロ御堂筋線 江坂駅 徒歩9分 北大阪急行電鉄 江坂駅 徒歩8分 阪急千里線 豊津駅 徒歩12分 阪急千里線 関大前駅 徒歩19分 北大阪急行電鉄 緑地公園駅 徒歩23分
エリア	江坂エリア
竣工	1990年9月
耐震	新耐震基準
階数	地上6階
用途	事務所
構造	S造

設備情報	
エレベーター	1基
空調	個別空調
OAフロア	その他
基準階天井高	
光ファイバー	無し
トイレ	調査中
セキュリティ	無し
駐車場	無し