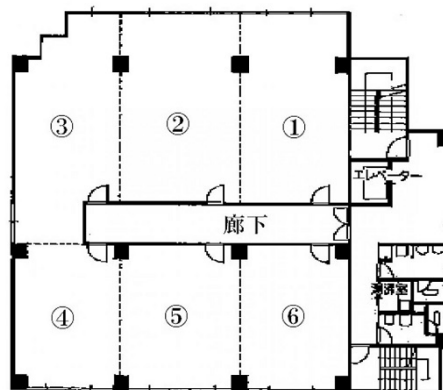


# 山本ビル 4階12.3坪

大阪府吹田市垂水町3-4-27



物件MAP



賃貸条件	
月額賃料	61,500円 (税別)
坪数	12.3坪
坪単価	5,000円 (税別)
共益費	30,750円
礼金	無し
敷金 (保証金)	660000円
階数	4階 (405)
入居可能日	即日

ビル情報	
所在地	大阪府吹田市垂水町3-4-27
最寄り駅	大阪メトロ御堂筋線 江坂駅 徒歩8分 北大阪急行電鉄 江坂駅 徒歩8分 阪急千里線 豊津駅 徒歩10分 阪急千里線 関大前駅 徒歩16分 北大阪急行電鉄 緑地公園駅 徒歩20分
エリア	江坂エリア
竣工	1987年10月
耐震	新耐震基準
階数	地上6階
用途	事務所
構造	S造、一部RC造

設備情報	
エレベーター	1基
空調	個別空調
OAフロア	その他
基準階天井高	
光ファイバー	有り
トイレ	男女別・室外
セキュリティ	有り
駐車場	有り



事務所移転の簡単検索サイト

Quick Service

クイックサービス

山本ビル 4階12.3坪 大阪府吹田市垂水町3-4-27

江坂エリア (ビルID: 0012962) の賃貸オフィス

貸事務所・レンタルオフィス・オフィス移転ならQuickService

物件詳細はこちらから



0120-55-2620

【受付時間】平日9:30~18:30

