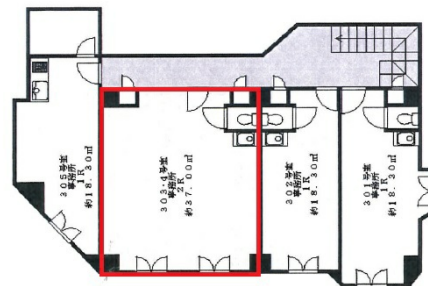


# タケダビル T-1 3階11.19坪

大阪府吹田市垂水町3-35-25



物件MAP



賃貸条件	
月額賃料	75,000円 (税別)
坪数	11.19坪
坪単価	6,702円 (税別)
共益費	5,000円
礼金	150000円
敷金 (保証金)	75000円
階数	3階 (303・304)
入居可能日	相談

ビル情報	
所在地	大阪府吹田市垂水町3-35-25
最寄り駅	大阪メトロ御堂筋線 江坂駅 徒歩3分 北大阪急行電鉄 江坂駅 徒歩3分
エリア	江坂エリア
竣工	1977年4月
耐震	旧耐震基準
階数	地上4階 地下1階
用途	事務所
構造	RC造

設備情報	
エレベーター	
空調	個別空調
OAフロア	その他
基準階天井高	
光ファイバー	無し
トイレ	調査中
セキュリティ	無し
駐車場	無し



事務所移転の簡単検索サイト

Quick Service

クイックサービス

タケダビル T-1 3階11.19坪 大阪府吹田市垂水町3-35-25

江坂エリア (ビルID: 0012961) の賃貸オフィス

貸事務所・レンタルオフィス・オフィス移転ならQuickService

物件詳細はこちらから



0120-55-2620

【受付時間】平日9:30~18:30

