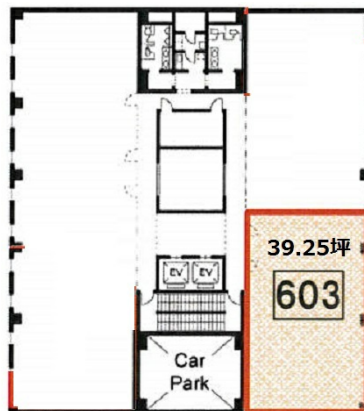


大同生命江坂第2ビル 6階39.25坪

大阪府吹田市江坂町1-23-5



物件MAP



賃貸条件	
月額賃料	相談
坪数	39.25坪
坪単価	相談
共益費	相談
礼金	無し
敷金（保証金）	相談
階数	6階（602-603）
入居可能日	即日

ビル情報	
所在地	大阪府吹田市江坂町1-23-5
最寄り駅	大阪メトロ御堂筋線 江坂駅 徒歩2分 北大阪急行電鉄 江坂駅 徒歩2分 阪急千里線 豊津駅 徒歩11分 阪急千里線 関大前駅 徒歩16分 北大阪急行電鉄 緑地公園駅 徒歩19分
エリア	江坂エリア
竣工	1980年3月
耐震	耐震補強済
階数	地上8階
用途	事務所
構造	SRC造

設備情報	
エレベーター	2基
空調	個別空調
OAフロア	OAフロア
基準階天井高	2,400mm
光ファイバー	有り
トイレ	男女別・室外
セキュリティ	有り
駐車場	有り



事務所移転の簡単検索サイト

Quick Service

クイックサービス

大同生命江坂第2ビル 6階39.25坪 大阪府吹田市江坂町1-23-5

江坂エリア（ビルID：0012936）の賃貸オフィス

貸事務所・レンタルオフィス・オフィス移転ならQuickService

物件詳細はこちらから

0120-55-2620

【受付時間】平日9:30~18:30

