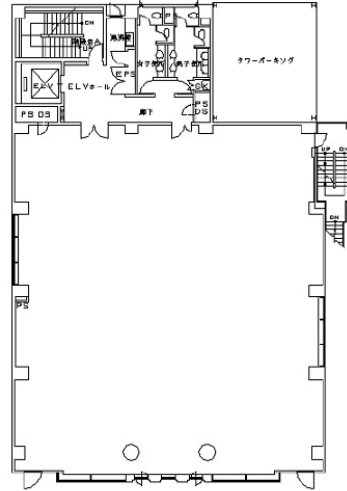


ニッセイ江坂セントラルビル 3階56.73坪

大阪府吹田市江坂町1-23-26



物件MAP



賃貸条件	
坪数	56.73坪
階数	3階
入居可能日	

ビル情報	
所在地	大阪府吹田市江坂町1-23-26
最寄り駅	大阪メトロ御堂筋線 江坂駅 徒歩1分 北大阪急行電鉄 江坂駅 徒歩10分 阪急千里線 関大前駅 徒歩16分 阪急千里線 豊津駅 徒歩11分 北大阪急行電鉄 緑地公園駅 徒歩19分
エリア	江坂エリア
竣工	1990年7月
耐震	新耐震基準
階数	地上8階
用途	事務所
構造	S造

設備情報	
エレベーター	1基
空調	個別空調
OAフロア	OAフロア
基準階天井高	2,500mm
光ファイバー	有り
トイレ	男女別・室外
セキュリティ	有り
駐車場	有り



事務所移転の簡単検索サイト

Quick Service

クイックサービス

ニッセイ江坂セントラルビル 3階56.73坪 大阪府吹田市江坂町1-23-26

江坂エリア (ビルID: 0012929) の賃貸オフィス

貸事務所・レンタルオフィス・オフィス移転ならQuickService

物件詳細はこちらから



0120-55-2620

【受付時間】平日9:30~18:30

