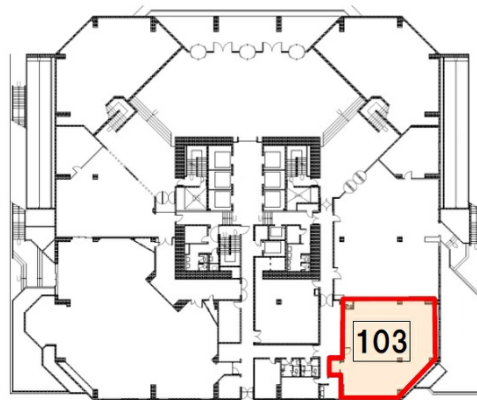


# 大同生命江坂ビル 1階45.7坪

大阪府吹田市江坂町1-23-101



## 物件MAP



賃貸条件	
月額賃料	相談
坪数	45.7坪
坪単価	相談
共益費	相談
礼金	無し
敷金（保証金）	相談
階数	1階（103）
入居可能日	即日

ビル情報	
所在地	大阪府吹田市江坂町1-23-101
最寄り駅	大阪メトロ御堂筋線 江坂駅 徒歩1分 北大阪急行電鉄 江坂駅 徒歩1分 阪急千里線 豊津駅 徒歩19分 阪急千里線 関大前駅 徒歩23分 北大阪急行電鉄 緑地公園駅 徒歩23分
エリア	江坂エリア
竣工	1972年9月
耐震	新耐震基準相当
階数	地上15階 地下3階
用途	事務所
構造	SRC造、一部S造

設備情報	
エレベーター	7基
空調	セントラル空調
OAフロア	
基準階天井高	2,500mm
光ファイバー	有り
トイレ	男女別・室外
セキュリティ	有り
駐車場	有り



事務所移転の簡単検索サイト

Quick Service

クイックサービス

大同生命江坂ビル 1階45.7坪 大阪府吹田市江坂町1-23-101

江坂エリア（ビルID：0012926）の賃貸オフィス

貸事務所・レンタルオフィス・オフィス移転ならQuickService

物件詳細はこちらから



0120-55-2620

【受付時間】平日9:30～18:30

