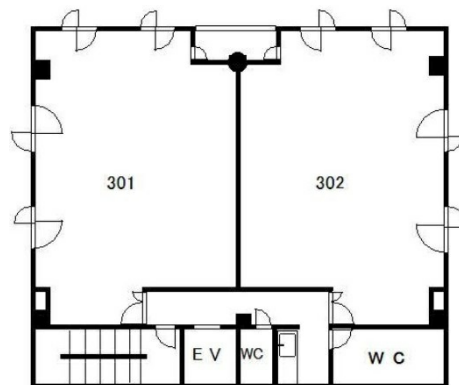


# 協同江坂ビル 3階20.72坪

大阪府吹田市江坂町1-16-31



## 物件MAP



賃貸条件	
月額賃料	176,000円 (税別)
坪数	20.72坪
坪単価	8,494円 (税別)
共益費	25,300円
礼金	敷引
敷金 (保証金)	800000円
階数	3階 (302)
入居可能日	相談

ビル情報	
所在地	大阪府吹田市江坂町1-16-31
最寄り駅	大阪メトロ御堂筋線 江坂駅 徒歩5分 北大阪急行電鉄 江坂駅 徒歩5分
エリア	江坂エリア
竣工	1990年3月
耐震	新耐震基準
階数	地上6階 地上1階
用途	事務所
構造	S造

設備情報	
エレベーター	1基
空調	個別空調
OAフロア	その他
基準階天井高	2,700mm
光ファイバー	無し
トイレ	男女別・室外
セキュリティ	無し
駐車場	無し