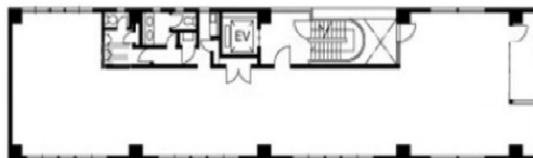


第2江坂ソリトンビル 3階28.49坪

大阪府吹田市江坂町1-12-4



物件MAP



賃貸条件	
月額賃料	170,940円（税別）
坪数	28.49坪
坪単価	6,000円（税別）
共益費	85,470円
礼金	無し
敷金（保証金）	10ヶ月
階数	3階
入居可能日	即日

ビル情報	
所在地	大阪府吹田市江坂町1-12-4
最寄り駅	大阪メトロ御堂筋線 江坂駅 徒歩7分 北大阪急行電鉄 江坂駅 徒歩7分 阪急千里線 豊津駅 徒歩14分 阪急千里線 関大前駅 徒歩17分 北大阪急行電鉄 緑地公園駅 徒歩18分
エリア	江坂エリア
竣工	1993年3月
耐震	新耐震基準
階数	地上9階
用途	事務所
構造	S造

設備情報	
エレベーター	1基
空調	個別空調
OAフロア	OAフロア
基準階天井高	2,450mm
光ファイバー	有り
トイレ	男女別・室外
セキュリティ	有り
駐車場	有り