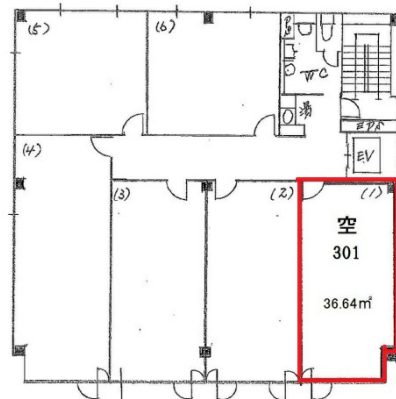


江坂シビル館II (旧:第6マイダビル) 3階11.08坪

大阪府吹田市江の木町13-9



物件MAP



賃貸条件	
月額賃料	75,000円 (税別)
坪数	11.08坪
坪単価	6,769円 (税別)
共益費	24,000円
礼金	無し
敷金 (保証金)	150000円
階数	3階 (301)
入居可能日	即日

ビル情報	
所在地	大阪府吹田市江の木町13-9
最寄り駅	大阪メトロ御堂筋線 江坂駅 徒歩5分 北大阪急行電鉄 江坂駅 徒歩5分
エリア	江坂エリア
竣工	1986年6月
耐震	新耐震基準
階数	地上5階
用途	事務所
構造	S造

設備情報	
エレベーター	1基
空調	個別空調
OAフロア	その他
基準階天井高	
光ファイバー	有り
トイレ	男女共用・室外
セキュリティ	有り
駐車場	無し

