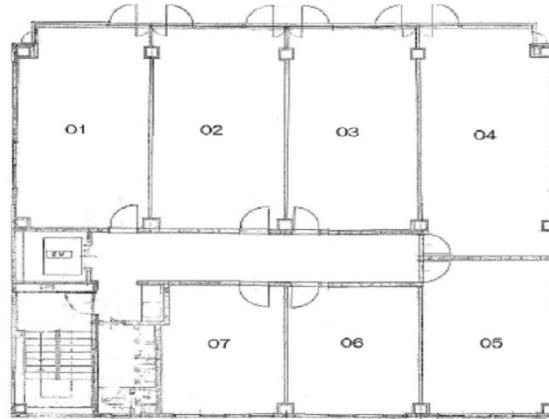


# EPOCH江坂ビル 3階6.1坪

大阪府吹田市広芝町7-26



## 物件MAP



賃貸条件	
月額賃料	40,000円 (税別)
坪数	6.1坪
坪単価	6,557円 (税別)
共益費	10,000円
礼金	1ヶ月
敷金 (保証金)	1ヶ月
階数	3階 (307)
入居可能日	2024年7月

ビル情報	
所在地	大阪府吹田市広芝町7-26
最寄り駅	大阪メトロ御堂筋線 江坂駅 徒歩6分 北大阪急行電鉄 江坂駅 徒歩6分
エリア	江坂エリア
竣工	1988年
耐震	新耐震基準
階数	地上1階 地上1階
用途	事務所
構造	S造

設備情報	
エレベーター	1基
空調	個別空調
OAフロア	その他
基準階天井高	2,450mm
光ファイバー	有り
トイレ	男女別・室外
セキュリティ	無し
駐車場	有り