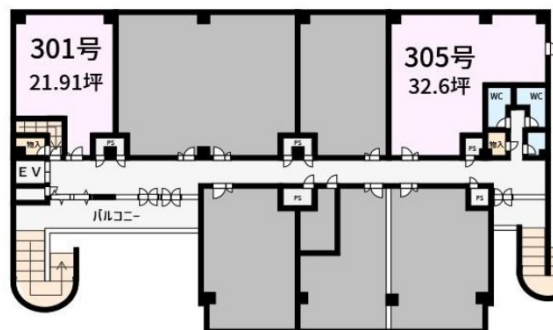


プラネ第1ビル 3階32.6坪

大阪府吹田市五月が丘西7-1



物件MAP



賃貸条件	
月額賃料	179,300円 (税別)
坪数	32.6坪
坪単価	5,500円 (税別)
共益費	48,900円
礼金	無し
敷金 (保証金)	0ヶ月
階数	3階 (305)
入居可能日	即日
ビル情報	
所在地	大阪府吹田市五月が丘西7-1
最寄り駅	阪急千里線 南千里駅 徒歩30分 JR東海道本線 岸辺駅 徒歩30分
エリア	千里中央エリア
竣工	1987年10月
耐震	新耐震基準
階数	地上3階
用途	事務所
構造	RC造
設備情報	
エレベーター	1基
空調	個別空調
OAフロア	その他
基準階天井高	
光ファイバー	無し
トイレ	男女別・室外
セキュリティ	無し
駐車場	無し



事務所移転の簡単検索サイト プラネ第1ビル 3階32.6坪 大阪府吹田市五月が丘西7-1

千里中央エリア (ビルID: 0012866) の賃貸オフィス

貸事務所・レンタルオフィス・オフィス移転ならQuickService

物件詳細はこちらから

0120-55-2620

【受付時間】平日9:30~18:30

