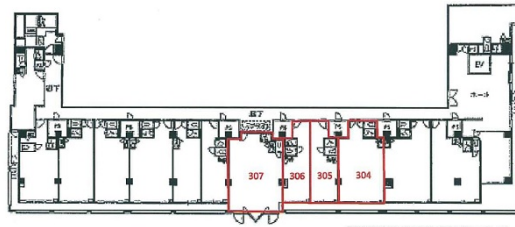


# イーストコート2番館 3階15.2坪

兵庫県神戸市東灘区向洋町中1-14



## 物件MAP



| 賃貸条件   |   |
|--------|---|
| 坪数     | 15.2坪   |
| 階数     | 3階 (307)  |
| 入居可能日  |   |
| ビル情報   |   |
| 所在地    | 兵庫県神戸市東灘区向洋町中1-14   |
| 最寄り駅   | 神戸新交通六甲アイランド線 アイランドセンター駅 徒歩5分<br>神戸新交通六甲アイランド線 アイランド北口駅 徒歩5分<br>神戸新交通六甲アイランド線 マリンパーク駅 徒歩12分 |
| エリア    | その他兵庫   |
| 竣工     | 1991年3月   |
| 耐震     | 新耐震基準   |
| 階数     | 地上14階   |
| 用途     | 事務所   |
| 構造     | SRC造  |
| 設備情報   |   |
| エレベーター | 1基  |
| 空調     | 個別空調  |
| OAフロア  |   |
| 基準階天井高 |   |
| 光ファイバー | 調査中   |
| トイレ    | 男女別・室内  |
| セキュリティ | 無し  |
| 駐車場    | 有り  |