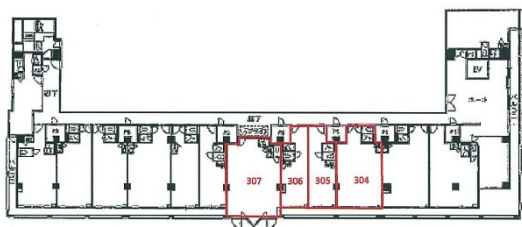


イーストコート2番館 3階7.44坪

兵庫県神戸市東灘区向洋町中1-14



物件MAP



賃貸条件	
坪数	7.44坪
階数	3階 (306)
入居可能日	
ビル情報	
所在地	兵庫県神戸市東灘区向洋町中1-14
最寄り駅	神戸新交通六甲アイランド線 アイランドセンター駅 徒歩5分 神戸新交通六甲アイランド線 アイランド北口駅 徒歩5分 神戸新交通六甲アイランド線 マリンパーク駅 徒歩12分
エリア	その他兵庫
竣工	1991年3月
耐震	新耐震基準
階数	地上14階
用途	事務所
構造	SRC造
設備情報	
エレベーター	1基
空調	個別空調
OAフロア	
基準階天井高	
光ファイバー	調査中
トイレ	男女別・室内
セキュリティ	無し
駐車場	有り