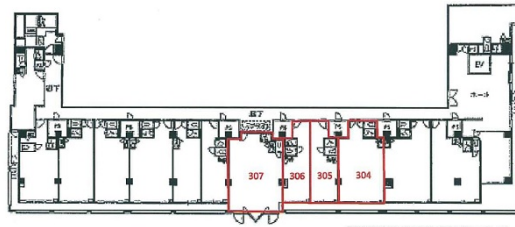


イーストコート2番館 3階7.44坪

兵庫県神戸市東灘区向洋町中1-14



物件MAP



| 賃貸条件 | |
|--------|---|
| 坪数 | 7.44坪 |
| 階数 | 3階 (305) |
| 入居可能日 | |
| ビル情報 | |
| 所在地 | 兵庫県神戸市東灘区向洋町中1-14 |
| 最寄り駅 | 神戸新交通六甲アイランド線 アイランドセンター駅 徒歩5分 神戸新交通六甲アイランド線 アイランド北口駅 徒歩5分 神戸新交通六甲アイランド線 マリンパーク駅 徒歩12分 |
| エリア | その他兵庫 |
| 竣工 | 1991年3月 |
| 耐震 | 新耐震基準 |
| 階数 | 地上14階 |
| 用途 | 事務所 |
| 構造 | SRC造 |
| 設備情報 | |
| エレベーター | 1基 |
| 空調 | 個別空調 |
| OAフロア | |
| 基準階天井高 | |
| 光ファイバー | 調査中 |
| トイレ | 男女別・室内 |
| セキュリティ | 無し |
| 駐車場 | 有り |