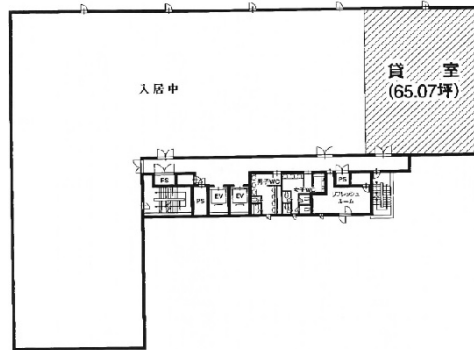


現代神戸ビル 6階65.07坪

兵庫県神戸市中央区脇浜町2-11-14



物件MAP



| 賃貸条件 | |
|--------|---|
| 坪数 | 65.07坪 |
| 階数 | 6階 |
| 入居可能日 | |
| ビル情報 | |
| 所在地 | 兵庫県神戸市中央区脇浜町2-11-14 |
| 最寄り駅 | JR東海道本線 灘駅 徒歩8分 阪神本線 岩屋駅 徒歩6分 阪神本線 春日野道駅 徒歩9分 阪急神戸本線 春日野道駅 徒歩14分 阪急神戸本線 王子公園駅 徒歩15分 |
| エリア | 三宮・元町・神戸駅エリア |
| 竣工 | 1997年10月 |
| 耐震 | 新耐震基準 |
| 階数 | 地上7階 |
| 用途 | 事務所 |
| 構造 | S造 |
| 設備情報 | |
| エレベーター | 2基 |
| 空調 | 個別空調 |
| OAフロア | OAフロア |
| 基準階天井高 | |
| 光ファイバー | 有り |
| トイレ | 男女別・室外 |
| セキュリティ | 有り |
| 駐車場 | 有り |



事務所移転の簡単検索サイト

現代神戸ビル 6階65.07坪 兵庫県神戸市中央区脇浜町2-11-14

三宮・元町・神戸駅エリア (ビルID: 0012848) の賃貸オフィス

貸事務所・レンタルオフィス・オフィス移転ならQuickService

物件詳細はこちらから

 0120-55-2620

【受付時間】平日9:30~18:30

