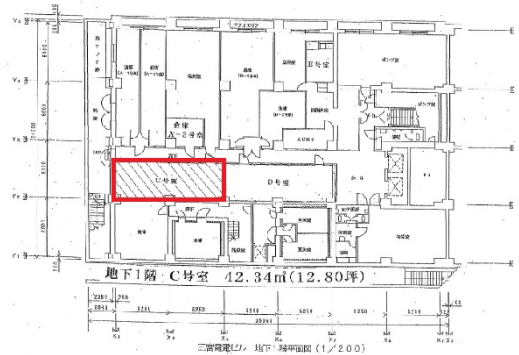


三宮電電ビル 地下1階12.8坪

兵庫県神戸市中央区浪花町64



物件MAP



賃貸条件	
坪数	12.8坪
階数	B1階 (C)
入居可能日	
ビル情報	
所在地	兵庫県神戸市中央区浪花町64
最寄り駅	JR東海道本線 三ノ宮駅 徒歩6分 阪急神戸本線 三宮駅 徒歩6分 阪神本線 三宮駅 徒歩6分 神戸市営地下鉄海岸線(夢かもめ) 旧居留地・大丸前駅 徒歩4分
エリア	三宮・元町・神戸駅エリア
竣工	1954年12月
耐震	新耐震基準相当
階数	地上8階 地下1階
用途	倉庫・工場
構造	SRC造
設備情報	
エレベーター	2基
空調	
OAフロア	
基準階天井高	3,200mm
光ファイバー	有り
トイレ	男女別・室外
セキュリティ	有り
駐車場	無し




事務所移転の簡単検索サイト

三宮電電ビル 地下1階12.8坪 兵庫県神戸市中央区浪花町64

三宮・元町・神戸駅エリア (ビルID: 0012847) の賃貸オフィス

貸事務所・レンタルオフィス・オフィス移転ならQuickService

物件詳細はこちらから

 0120-55-2620

【受付時間】平日9:30~18:30

