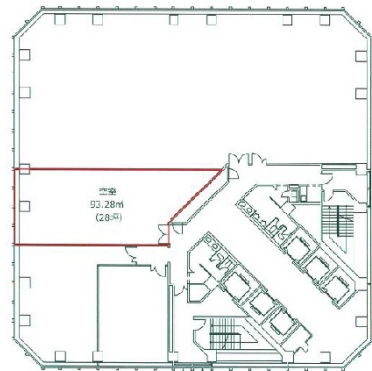


# 神戸朝日ビルディング 14階28.21坪

兵庫県神戸市中央区浪花町59



## 物件MAP



賃貸条件	
月額賃料	相談
坪数	28.21坪
坪単価	相談
共益費	相談
礼金	無し
敷金（保証金）	相談
階数	14階
入居可能日	即日

ビル情報	
所在地	兵庫県神戸市中央区浪花町59
最寄り駅	JR東海道本線 三ノ宮駅 徒歩10分 JR東海道本線 元町駅 徒歩8分
エリア	三宮・元町・神戸駅エリア
竣工	1994年3月
耐震	新耐震基準
階数	地上25階 地下2階
用途	事務所
構造	SRC造

設備情報	
エレベーター	6基
空調	個別空調
OAフロア	
基準階天井高	2,700mm
光ファイバー	有り
トイレ	男女別・室外
セキュリティ	無し
駐車場	無し