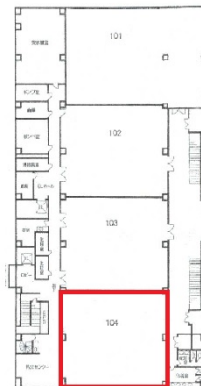


明海ビル 地下1階54.6坪

兵庫県神戸市中央区明石町32番地



物件MAP



賃貸条件	
坪数	54.6坪
階数	B1階 (B104)
入居可能日	

ビル情報	
所在地	兵庫県神戸市中央区明石町32番地
最寄り駅	JR東海道本線 元町駅 徒歩6分 神戸高速東西線 元町駅 徒歩6分 神戸市営地下鉄海岸線(夢かもめ) 旧居留地・大丸前駅 徒歩4分 阪神本線 元町駅 徒歩7分 阪急神戸本線 三宮駅 徒歩10分
エリア	三宮・元町・神戸駅エリア
竣工	1998年1月
耐震	新耐震基準
階数	地上10階 地下1階
用途	店舗
構造	SRC造

設備情報	
エレベーター	5基
空調	
OAフロア	
基準階天井高	2,600mm
光ファイバー	有り
トイレ	男女別・室外
セキュリティ	有り
駐車場	有り




事務所移転の簡単検索サイト

明海ビル 地下1階54.6坪 兵庫県神戸市中央区明石町32番地

三宮・元町・神戸駅エリア (ビルID: 0012843) の賃貸オフィス

貸事務所・レンタルオフィス・オフィス移転ならQuickService

物件詳細はこちらから

 0120-55-2620

【受付時間】平日9:30~18:30

