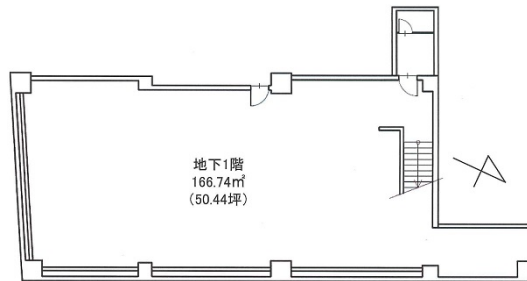


富士信ビル 地下1階50.44坪

兵庫県神戸市中央区北長狭通4-4-18



物件MAP



賃貸条件	
坪数	50.44坪
階数	B1階
入居可能日	
ビル情報	
所在地	兵庫県神戸市中央区北長狭通4-4-18
最寄り駅	JR東海道本線 元町駅 徒歩2分 阪神本線 元町駅 徒歩5分 神戸高速東西線 元町駅 徒歩5分 神戸市営地下鉄海岸線(夢かもめ) 旧居留地・大丸前駅 徒歩5分 神戸市営地下鉄山手線 県庁前駅 徒歩5分
エリア	三宮・元町・神戸駅エリア
竣工	1972年12月
耐震	旧耐震基準
階数	地上12階 地下1階
用途	事務所/店舗
構造	SRC造
設備情報	
エレベーター	2基
空調	個別空調
OAフロア	その他
基準階天井高	2,600mm
光ファイバー	有り
トイレ	男女別・室外
セキュリティ	有り
駐車場	有り



事務所移転の簡単検索サイト

Quick Service

クイックサービス

富士信ビル 地下1階50.44坪 兵庫県神戸市中央区北長狭通4-4-18

三宮・元町・神戸駅エリア (ビルID: 0012842) の賃貸オフィス

貸事務所・レンタルオフィス・オフィス移転ならQuickService

物件詳細はこちらから

 0120-55-2620

【受付時間】平日9:30~18:30

