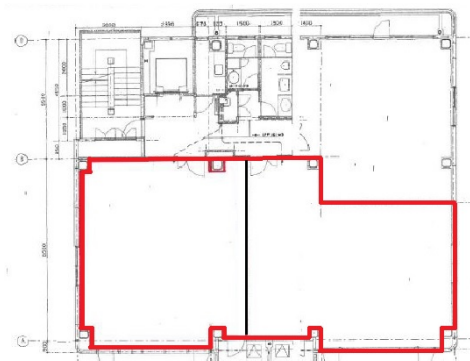


ネオフィス三宮 10階42.25坪

兵庫県神戸市中央区布引町4-2-12



物件MAP



| 賃貸条件 | |
|--------|---|
| 坪数 | 42.25坪 |
| 階数 | 10階 (1001-1002) |
| 入居可能日 | |
| ビル情報 | |
| 所在地 | 兵庫県神戸市中央区布引町4-2-12 |
| 最寄り駅 | JR東海道本線 三ノ宮駅 徒歩2分 阪急神戸本線 三宮駅 徒歩2分 阪神本線 三宮駅 徒歩2分 神戸高速東西線 三宮駅 徒歩4分 神戸市営地下鉄海岸線(夢かもめ) 三宮・花時計前駅 徒歩4分 |
| エリア | 三宮・元町・神戸駅エリア |
| 竣工 | 1997年1月 |
| 耐震 | 新耐震基準 |
| 階数 | 地上11階 |
| 用途 | 事務所 |
| 構造 | S造 |
| 設備情報 | |
| エレベーター | 1基 |
| 空調 | 個別空調 |
| OAフロア | OAフロア |
| 基準階天井高 | 2,500mm |
| 光ファイバー | 有り |
| トイレ | 調査中 |
| セキュリティ | 有り |
| 駐車場 | 有り |