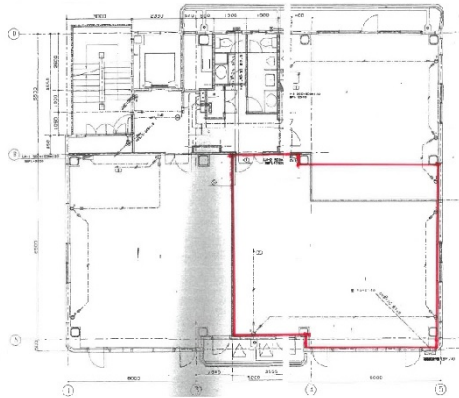


# ネオフィス三宮 7階25坪

兵庫県神戸市中央区布引町4-2-12



## 物件MAP



賃貸条件	
月額賃料	325,000円 (税別)
坪数	25坪
坪単価	13,000円 (税別)
共益費	75,000円
礼金	無し
敷金 (保証金)	12ヶ月
階数	7階
入居可能日	即日

ビル情報	
所在地	兵庫県神戸市中央区布引町4-2-12
最寄り駅	JR東海道本線 三ノ宮駅 徒歩2分 阪急神戸本線 三宮駅 徒歩2分 阪神本線 三宮駅 徒歩2分 神戸高速東西線 三宮駅 徒歩4分 神戸市営地下鉄海岸線(夢かもめ) 三宮・花時計前駅 徒歩4分
エリア	三宮・元町・神戸駅エリア
竣工	1997年1月
耐震	新耐震基準
階数	地上11階
用途	事務所
構造	S造

設備情報	
エレベーター	1基
空調	個別空調
OAフロア	OAフロア
基準階天井高	
光ファイバー	有り
トイレ	調査中
セキュリティ	有り
駐車場	有り



事務所移転の簡単検索サイト

Quick Service

クイックサービス

ネオフィス三宮 7階25坪 兵庫県神戸市中央区布引町4-2-12

三宮・元町・神戸駅エリア (ビルID: 0012839) の賃貸オフィス

貸事務所・レンタルオフィス・オフィス移転ならQuickService

物件詳細はこちらから



0120-55-2620

【受付時間】平日9:30~18:30

