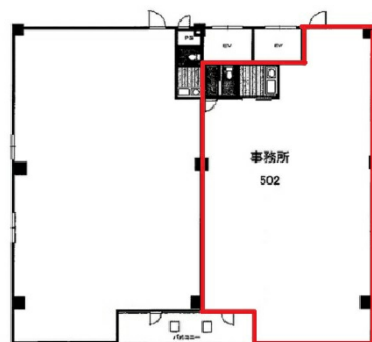


# フラワーロードビル 5階25.12坪

兵庫県神戸市中央区八幡通4-2-9



## 物件MAP



賃貸条件	
坪数	25.12坪
階数	5階 (502)
入居可能日	
ビル情報	
所在地	兵庫県神戸市中央区八幡通4-2-9
最寄り駅	阪神本線 三宮駅 徒歩6分 JR東海道本線 三ノ宮駅 徒歩6分 阪急神戸本線 三宮駅 徒歩6分 神戸市営地下鉄海岸線(夢かもめ) 三宮・花時計前駅 徒歩4分 神戸新交通ポートアイランド線 貿易センター駅 徒歩6分
エリア	三宮・元町・神戸駅エリア
竣工	1984年4月
耐震	新耐震基準
階数	地上11階 地下2階
用途	事務所/店舗
構造	SRC造
設備情報	
エレベーター	2基
空調	個別空調
OAフロア	その他
基準階天井高	
光ファイバー	有り
トイレ	男女共用・室内
セキュリティ	有り
駐車場	無し



事務所移転の簡単検索サイト

**Quick Service**

クイックサービス

フラワーロードビル 5階25.12坪 兵庫県神戸市中央区八幡通4-2-9

三宮・元町・神戸駅エリア (ビルID: 0012836) の賃貸オフィス

貸事務所・レンタルオフィス・オフィス移転なら**QuickService**

物件詳細はこちらから



**0120-55-2620**

【受付時間】平日9:30~18:30

