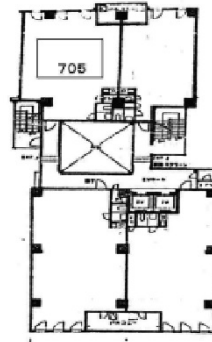


フラワーロードビル 7階23.8坪

兵庫県神戸市中央区八幡通4-2-9



物件MAP



賃貸条件	
坪数	23.8坪
階数	7階 (705)
入居可能日	

ビル情報	
所在地	兵庫県神戸市中央区八幡通4-2-9
最寄り駅	阪神本線 三宮駅 徒歩6分 JR東海道本線 三ノ宮駅 徒歩6分 阪急神戸本線 三宮駅 徒歩6分 神戸市営地下鉄海岸線(夢かもめ) 三宮・花時計前駅 徒歩4分 神戸新交通ポートアイランド線 貿易センター駅 徒歩6分
エリア	三宮・元町・神戸駅エリア
竣工	1984年4月
耐震	新耐震基準
階数	地上11階 地下2階
用途	事務所
構造	SRC造

設備情報	
エレベーター	2基
空調	個別空調
OAフロア	その他
基準階天井高	
光ファイバー	有り
トイレ	男女共用・室内
セキュリティ	有り
駐車場	無し