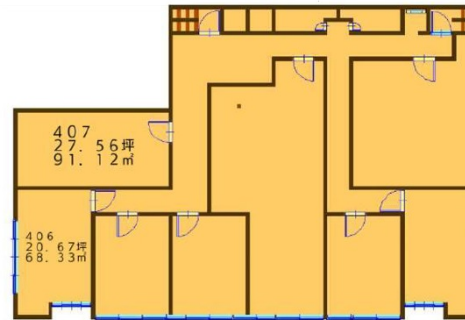


IN東洋ビル 4階48.23坪

兵庫県神戸市中央区八幡通3-2-5



物件MAP



| 賃貸条件 | |
|--------|--|
| 坪数 | 48.23坪 |
| 階数 | 4階 (406,407) |
| 入居可能日 | |
| ビル情報 | |
| 所在地 | 兵庫県神戸市中央区八幡通3-2-5 |
| 最寄り駅 | JR東海道本線 三ノ宮駅 徒歩6分 阪急神戸本線 三宮駅 徒歩6分 神戸新交通ポートアイランド線 貿易センター駅 徒歩4分 神戸市営地下鉄海岸線(夢かもめ) 三宮・花時計前駅 徒歩4分 阪神本線 三宮駅 徒歩6分 |
| エリア | 三宮・元町・神戸駅エリア |
| 竣工 | 1987年1月 |
| 耐震 | 新耐震基準 |
| 階数 | 地上9階 地下1階 |
| 用途 | 事務所 |
| 構造 | RC造 |
| 設備情報 | |
| エレベーター | 2基 |
| 空調 | セントラル空調 |
| OAフロア | その他 |
| 基準階天井高 | |
| 光ファイバー | 有り |
| トイレ | 男女別・室外 |
| セキュリティ | 有り |
| 駐車場 | 有り |