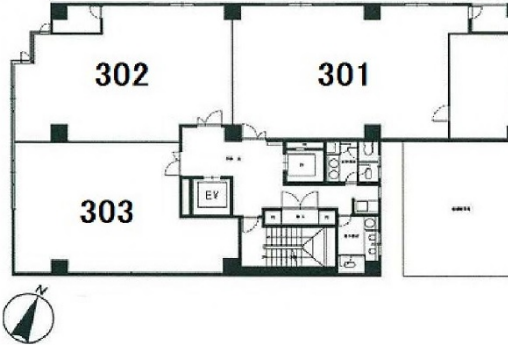


# IPSX SOUTHビル 3階28.93坪

兵庫県神戸市中央区八幡通1-1-14



## 物件MAP



賃貸条件	
坪数	28.93坪
階数	3階 (301商談中)
入居可能日	
ビル情報	
所在地	兵庫県神戸市中央区八幡通1-1-14
最寄り駅	JR東海道本線 三ノ宮駅 徒歩10分 神戸新交通ポートアイランド線 貿易センター駅 徒歩5分 神戸市営地下鉄海岸線(夢かもめ) 三宮・花時計前駅 徒歩7分 阪神本線 三宮駅 徒歩9分 神戸新交通ポートアイランド線 三宮駅 徒歩10分
エリア	三宮・元町・神戸駅エリア
竣工	1987年1月
耐震	新耐震基準
階数	地上12階
用途	事務所
構造	S造
設備情報	
エレベーター	1基
空調	個別空調
OAフロア	その他
基準階天井高	
光ファイバー	無し
トイレ	調査中
セキュリティ	無し
駐車場	無し



事務所移転の簡単検索サイト

Quick Service

クイックサービス

IPSX SOUTHビル 3階28.93坪 兵庫県神戸市中央区八幡通1-1-14

三宮・元町・神戸駅エリア (ビルID: 0012826) の賃貸オフィス

貸事務所・レンタルオフィス・オフィス移転ならQuickService

物件詳細はこちらから

0120-55-2620

【受付時間】平日9:30~18:30

