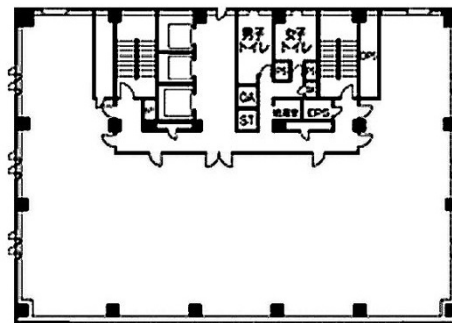


神戸旧居留地平和ビル 地下1階12.54坪

兵庫県神戸市中央区播磨町49



物件MAP



賃貸条件	
坪数	12.54坪
階数	B1階 (B204)
入居可能日	
ビル情報	
所在地	兵庫県神戸市中央区播磨町49
最寄り駅	JR東海道本線 元町駅 徒歩6分 JR東海道本線 三ノ宮駅 徒歩9分 神戸市営地下鉄海岸線(夢かもめ) 旧居留地・大丸前駅 徒歩4分 阪神本線 元町駅 徒歩7分 神戸高速東西線 元町駅 徒歩7分
エリア	三宮・元町・神戸駅エリア
竣工	1998年2月
耐震	新耐震基準
階数	地上9階 地下2階
用途	事務所/倉庫・工場
構造	SRC造
設備情報	
エレベーター	3基
空調	個別空調
OAフロア	OAフロア
基準階天井高	2,700mm
光ファイバー	有り
トイレ	男女別・室外
セキュリティ	有り
駐車場	有り