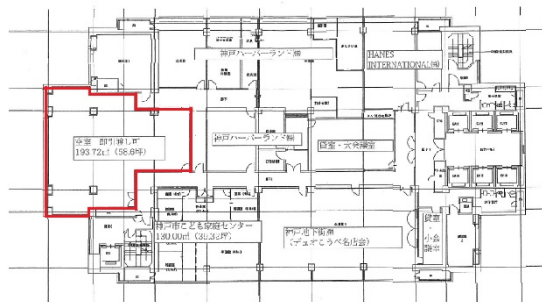


神戸ハーバーランドセンタービル 8階58.6坪

兵庫県神戸市中央区東川崎町1-3-3



物件MAP



賃貸条件	
月額賃料	相談
坪数	58.6坪
坪単価	相談
共益費	賃料に含む
礼金	無し
敷金（保証金）	6ヶ月
階数	8階
入居可能日	即日

ビル情報	
所在地	兵庫県神戸市中央区東川崎町1-3-3
最寄り駅	JR山陽本線(神戸線) 神戸駅 徒歩3分 神戸市営地下鉄海岸線(夢かもめ) ハーバーランド駅 徒歩3分
エリア	三宮・元町・神戸駅エリア
竣工	1992年7月
耐震	新耐震基準
階数	地上23階 地下3階
用途	事務所
構造	S造

設備情報	
エレベーター	6基
空調	セントラル空調
OAフロア	その他
基準階天井高	2,600mm
光ファイバー	有り
トイレ	男女別・室外
セキュリティ	有り
駐車場	有り