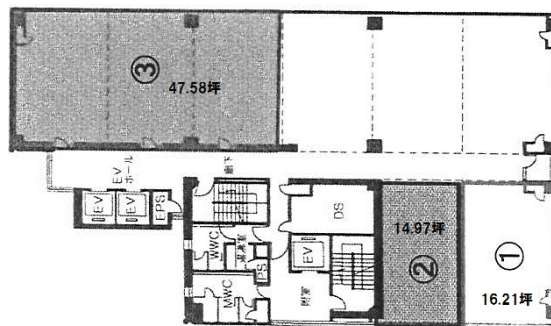


三共神戸ツインビル 2階16.21坪

兵庫県神戸市中央区中町通2-3-2



物件MAP



賃貸条件	
坪数	16.21坪
階数	2階
入居可能日	
ビル情報	
所在地	兵庫県神戸市中央区中町通2-3-2
最寄り駅	神戸高速東西線 高速神戸駅 徒歩1分 JR東海道本線 神戸駅 徒歩2分 JR山陽本線(神戸線) 神戸駅 徒歩2分 神戸市営地下鉄海岸線(夢かもめ) ハーバーランド駅 徒歩6分 神戸市営地下鉄山手線 大倉山駅 徒歩9分
エリア	三宮・元町・神戸駅エリア
竣工	1983年3月
耐震	新耐震基準
階数	地上14階 地下2階
用途	事務所
構造	S造、一部RC造
設備情報	
エレベーター	3基
空調	
OAフロア	
基準階天井高	
光ファイバー	有り
トイレ	男女別・室外
セキュリティ	有り
駐車場	有り



事務所移転の簡単検索サイト

Quick Service

クイックサービス

三共神戸ツインビル 2階16.21坪 兵庫県神戸市中央区中町通2-3-2

三宮・元町・神戸駅エリア (ビルID: 0012818) の賃貸オフィス

貸事務所・レンタルオフィス・オフィス移転ならQuickService

物件詳細はこちらから

0120-55-2620

【受付時間】平日9:30~18:30

