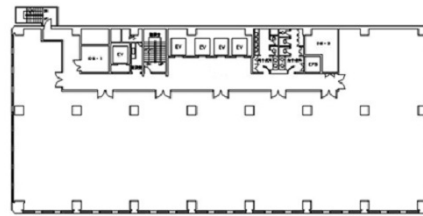


# JR神戸駅NKビル 2階47.06坪

## 兵庫県神戸市中央区中町通2-1-18



### 物件MAP



賃貸条件	
坪数	47.06坪
階数	2階
入居可能日	
ビル情報	
所在地	兵庫県神戸市中央区中町通2-1-18
最寄り駅	JR東海道本線 神戸駅 徒歩1分 JR山陽本線(神戸線) 神戸駅 徒歩1分 神戸高速東西線 高速神戸駅 徒歩3分 神戸市営地下鉄海岸線(夢かもめ) ハーバーランド駅 徒歩6分 神戸市営地下鉄山手線 大倉山駅 徒歩11分
エリア	三宮・元町・神戸駅エリア
竣工	1968年5月
耐震	耐震補強済
階数	地上12階 地下2階
用途	事務所
構造	SRC造
設備情報	
エレベーター	5基
空調	セントラル空調
OAフロア	タイルカーペット
基準階天井高	2,550mm
光ファイバー	有り
トイレ	男女別・室外
セキュリティ	有り
駐車場	有り



事務所移転の簡単検索サイト

**Quick Service**

クイックサービス

**JR神戸駅NKビル 2階47.06坪** 兵庫県神戸市中央区中町通2-1-18

三宮・元町・神戸駅エリア (ビルID: 0012817) の賃貸オフィス

貸事務所・レンタルオフィス・オフィス移転なら**QuickService**

物件詳細はこちらから

 **0120-55-2620**

【受付時間】平日9:30~18:30

