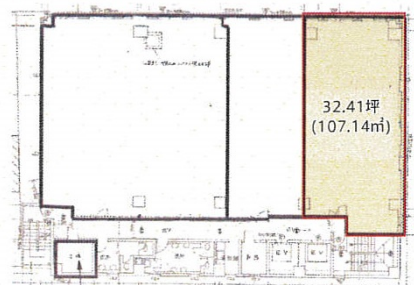


# 太陽生命神戸ビル 4階32.41坪

兵庫県神戸市中央区中山手通2-1-8



4F

## 物件MAP



### 賃貸条件

月額賃料	相談
坪数	32.41坪
坪単価	相談
共益費	106,953円
礼金	無し
敷金（保証金）	12ヶ月
階数	4階
入居可能日	即日

### ビル情報

所在地	兵庫県神戸市中央区中山手通2-1-8
最寄り駅	JR東海道本線 三ノ宮駅 徒歩7分 阪急神戸本線 三宮駅 徒歩7分 神戸新交通ポートアイランド線 三宮駅 徒歩9分 阪神本線 三宮駅 徒歩12分 神戸市営地下鉄海岸線(夢かもめ) 三宮・花時計前駅 徒歩12分
エリア	三宮・元町・神戸駅エリア
竣工	1985年2月
耐震	新耐震基準
階数	地上7階 地上1階
用途	事務所
構造	S造

### 設備情報

エレベーター	2基
空調	個別空調
OAフロア	その他
基準階天井高	
光ファイバー	有り
トイレ	男女別・室外
セキュリティ	有り
駐車場	有り