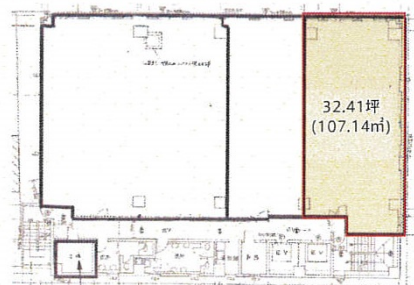


太陽生命神戸ビル 4階32.41坪

兵庫県神戸市中央区中山手通2-1-8



4F

物件MAP



賃貸条件

| | |
|---------|----------|
| 月額賃料 | 相談 |
| 坪数 | 32.41坪 |
| 坪単価 | 相談 |
| 共益費 | 106,953円 |
| 礼金 | 無し |
| 敷金(保証金) | 12ヶ月 |
| 階数 | 4階 |
| 入居可能日 | 即日 |

ビル情報

| | |
|------|--|
| 所在地 | 兵庫県神戸市中央区中山手通2-1-8 |
| 最寄り駅 | JR東海道本線 三ノ宮駅 徒歩7分 阪急神戸本線 三宮駅 徒歩7分 神戸新交通ポートアイランド線 三宮駅 徒歩9分 阪神本線 三宮駅 徒歩12分 神戸市営地下鉄海岸線(夢かもめ) 三宮・花時計前駅 徒歩12分 |
| エリア | 三宮・元町・神戸駅エリア |
| 竣工 | 1985年2月 |
| 耐震 | 新耐震基準 |
| 階数 | 地上7階 地上1階 |
| 用途 | 事務所 |
| 構造 | S造 |

設備情報

| | |
|--------|--------|
| エレベーター | 2基 |
| 空調 | 個別空調 |
| OAフロア | その他 |
| 基準階天井高 | |
| 光ファイバー | 有り |
| トイレ | 男女別・室外 |
| セキュリティ | 有り |
| 駐車場 | 有り |



事務所移転の簡単検索サイト

太陽生命神戸ビル 4階32.41坪 兵庫県神戸市中央区中山手通2-1-8

三宮・元町・神戸駅エリア(ビルID: 0012814)の賃貸オフィス

貸事務所・レンタルオフィス・オフィス移転ならQuickService

物件詳細はこちらから

 0120-55-2620

【受付時間】平日9:30~18:30

