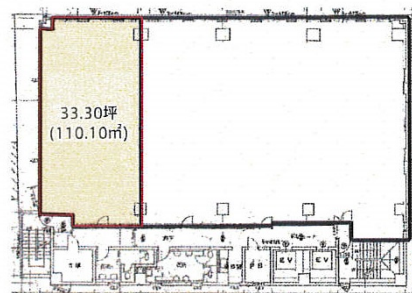


太陽生命神戸ビル 2階33.3坪

兵庫県神戸市中央区中山手通2-1-8



2F

物件MAP



賃貸条件

月額賃料	相談
坪数	33.3坪
坪単価	相談
共益費	109,890円
礼金	無し
敷金 (保証金)	12ヶ月
階数	2階
入居可能日	即日

ビル情報

所在地	兵庫県神戸市中央区中山手通2-1-8
最寄り駅	JR東海道本線 三ノ宮駅 徒歩7分 阪急神戸本線 三宮駅 徒歩7分 神戸新交通ポートアイランド線 三宮駅 徒歩9分 阪神本線 三宮駅 徒歩12分 神戸市営地下鉄海岸線(夢かもめ) 三宮・花時計前駅 徒歩12分
エリア	三宮・元町・神戸駅エリア
竣工	1985年2月
耐震	新耐震基準
階数	地上7階 地上1階
用途	事務所
構造	S造

設備情報

エレベーター	2基
空調	個別空調
OAフロア	その他
基準階天井高	
光ファイバー	有り
トイレ	男女別・室外
セキュリティ	有り
駐車場	有り



事務所移転の簡単検索サイト

Quick Service

クイックサービス

太陽生命神戸ビル 2階33.3坪 兵庫県神戸市中央区中山手通2-1-8

三宮・元町・神戸駅エリア (ビルID: 0012814) の賃貸オフィス

貸事務所・レンタルオフィス・オフィス移転ならQuickService

物件詳細はこちらから

0120-55-2620

【受付時間】平日9:30~18:30

