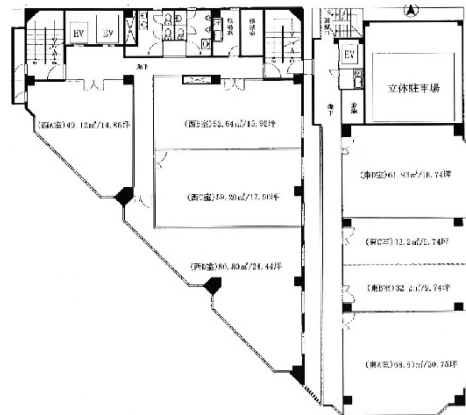


# ブックローン神戸ビル 西館・東館 8階18.74坪

兵庫県神戸市中央区多聞通2-4-4



## 物件MAP



賃貸条件	
坪数	18.74坪
階数	8階 (東館D)
入居可能日	
ビル情報	
所在地	兵庫県神戸市中央区多聞通2-4-4
最寄り駅	JR東海道本線 神戸駅 徒歩3分 神戸高速東西線 高速神戸駅 徒歩4分 JR山陽本線(神戸線) 神戸駅 徒歩5分 神戸市営地下鉄海岸線(夢かもめ) ハーバーランド駅 徒歩7分 神戸高速東西線 西元町駅 徒歩6分
エリア	三宮・元町・神戸駅エリア
竣工	1974年6月
耐震	旧耐震基準
階数	地上9階
用途	事務所
構造	SRC造
設備情報	
エレベーター	2基
空調	個別空調
OAフロア	OAフロア
基準階天井高	
光ファイバー	有り
トイレ	男女別・室外
セキュリティ	有り
駐車場	有り