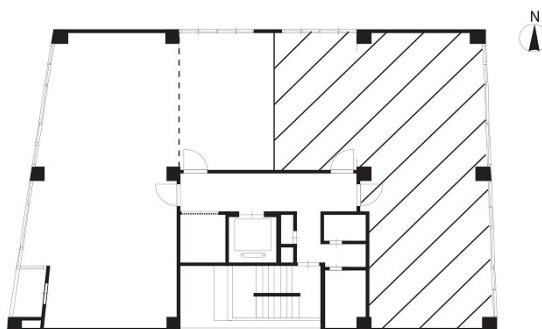


# 神戸駅前千代田ビル 5階23.55坪

兵庫県神戸市中央区相生町4-2-28



## 物件MAP



賃貸条件	
坪数	23.55坪
階数	5階
入居可能日	
ビル情報	
所在地	兵庫県神戸市中央区相生町4-2-28
最寄り駅	JR東海道本線 神戸駅 徒歩1分 JR山陽本線(神戸線) 神戸駅 徒歩1分 神戸高速東西線 高速神戸駅 徒歩2分 神戸市営地下鉄海岸線(夢かもめ) ハーバーランド駅 徒歩5分 神戸高速東西線 新開地駅 徒歩11分
エリア	三宮・元町・神戸駅エリア
竣工	1982年1月
耐震	旧耐震基準
階数	地上9階 地上1階
用途	事務所
構造	S造
設備情報	
エレベーター	1基
空調	個別空調
OAフロア	その他
基準階天井高	
光ファイバー	有り
トイレ	調査中
セキュリティ	有り
駐車場	無し



神戸駅前千代田ビル 5階23.55坪 兵庫県神戸市中央区相生町4-2-28

三宮・元町・神戸駅エリア (ビルID: 0012809) の賃貸オフィス

貸事務所・レンタルオフィス・オフィス移転ならQuickService

物件詳細はこちらから

 0120-55-2620

【受付時間】平日9:30~18:30

