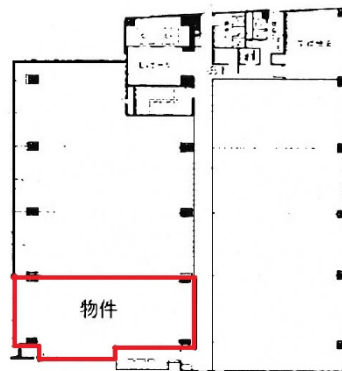


三井神戸ビル 4階34.39坪

兵庫県神戸市中央区西町35



物件MAP



賃貸条件	
坪数	34.39坪
階数	4階 (D)
入居可能日	
ビル情報	
所在地	兵庫県神戸市中央区西町35
最寄り駅	神戸市営地下鉄海岸線(夢かもめ) 旧居留地・大丸前駅 徒歩2分 阪神本線 元町駅 徒歩5分 神戸高速東西線 元町駅 徒歩5分 JR東海道本線 元町駅 徒歩6分 神戸市営地下鉄海岸線(夢かもめ) みなと元町駅 徒歩8分
エリア	三宮・元町・神戸駅エリア
竣工	1986年5月
耐震	新耐震基準
階数	地上8階 地下1階
用途	事務所
構造	SRC造
設備情報	
エレベーター	2基
空調	個別空調
OAフロア	OAフロア
基準階天井高	
光ファイバー	有り
トイレ	男女別・室外
セキュリティ	有り
駐車場	有り