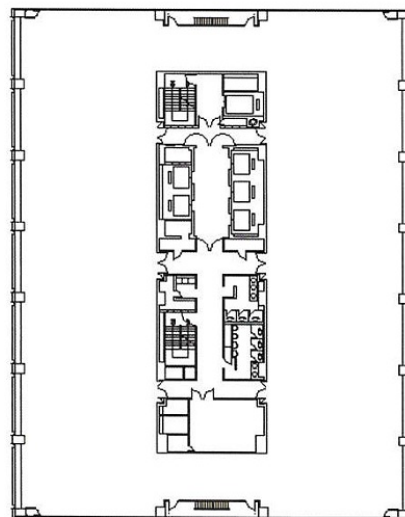


日本生命三宮駅前ビル 12階56.41坪

兵庫県神戸市中央区小野柄通7-1-1



物件MAP



賃貸条件	
月額賃料	相談
坪数	56.41坪
坪単価	相談
共益費	相談
礼金	無し
敷金（保証金）	相談
階数	12階
入居可能日	2024年9月

ビル情報	
所在地	兵庫県神戸市中央区小野柄通7-1-1
最寄り駅	JR東海道本線 三ノ宮駅 徒歩3分 阪急神戸本線 三宮駅 徒歩3分 阪神本線 三宮駅 徒歩1分 神戸新交通ポートアイランド線 三宮駅 徒歩2分 神戸市営地下鉄海岸線(夢かもめ) 三宮・花時計前駅 徒歩5分
エリア	三宮・元町・神戸駅エリア
竣工	1984年5月
耐震	新耐震基準
階数	地上13階 地上1階
用途	事務所
構造	S造

設備情報	
エレベーター	6基
空調	個別空調
OAフロア	OAフロア
基準階天井高	2,500mm
光ファイバー	有り
トイレ	男女別・室外
セキュリティ	有り
駐車場	有り