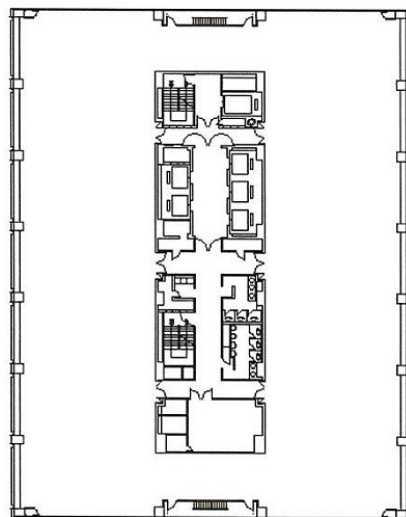


日本生命三宮駅前ビル 1階13.86坪

兵庫県神戸市中央区小野柄通7-1-1



物件MAP



| 賃貸条件 | |
|--------|--|
| 坪数 | 13.86坪 |
| 階数 | 1階 |
| 入居可能日 | |
| ビル情報 | |
| 所在地 | 兵庫県神戸市中央区小野柄通7-1-1 |
| 最寄り駅 | JR東海道本線 三ノ宮駅 徒歩3分 阪急神戸本線 三宮駅 徒歩3分 阪神本線 三宮駅 徒歩1分 神戸新交通ポートアイランド線 三宮駅 徒歩2分 神戸市営地下鉄海岸線(夢かもめ) 三宮・花時計前駅 徒歩5分 |
| エリア | 三宮・元町・神戸駅エリア |
| 竣工 | 1984年5月 |
| 耐震 | 新耐震基準 |
| 階数 | 地上13階 地上1階 |
| 用途 | 倉庫・工場 |
| 構造 | S造 |
| 設備情報 | |
| エレベーター | 6基 |
| 空調 | 個別空調 |
| OAフロア | OAフロア |
| 基準階天井高 | 2,500mm |
| 光ファイバー | 有り |
| トイレ | 男女別・室外 |
| セキュリティ | 有り |
| 駐車場 | 有り |



日本生命三宮駅前ビル 1階13.86坪 兵庫県神戸市中央区小野柄通7-1-1

三宮・元町・神戸駅エリア (ビルID: 0012800) の賃貸オフィス

貸事務所・レンタルオフィス・オフィス移転ならQuickService

物件詳細はこちらから



0120-55-2620

【受付時間】平日9:30~18:30

