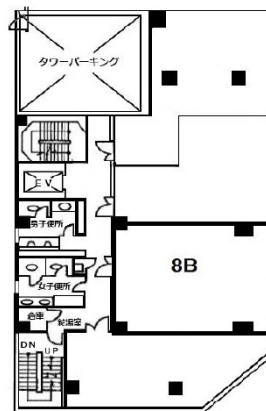


甲南アセット三宮ビル 8階17.22坪

兵庫県神戸市中央区小野柄通5-1-27



物件MAP



賃貸条件	
月額賃料	相談
坪数	17.22坪
坪単価	相談
共益費	相談
礼金	無し
敷金（保証金）	10ヶ月
階数	8階（8B）
入居可能日	即日

ビル情報	
所在地	兵庫県神戸市中央区小野柄通5-1-27
最寄り駅	阪神本線 三宮駅 徒歩4分 JR東海道本線 三ノ宮駅 徒歩6分 阪急神戸本線 三宮駅 徒歩9分 神戸新交通ポートアイランド線 三宮駅 徒歩6分 神戸市営地下鉄海岸線(夢かもめ) 三宮・花時計前駅 徒歩6分
エリア	三宮・元町・神戸駅エリア
竣工	1988年6月
耐震	新耐震基準
階数	地上8階
用途	事務所
構造	SRC造

設備情報	
エレベーター	1基
空調	個別空調
OAフロア	タイルカーペット
基準階天井高	2,400mm
光ファイバー	有り
トイレ	男女別・室外
セキュリティ	有り
駐車場	有り