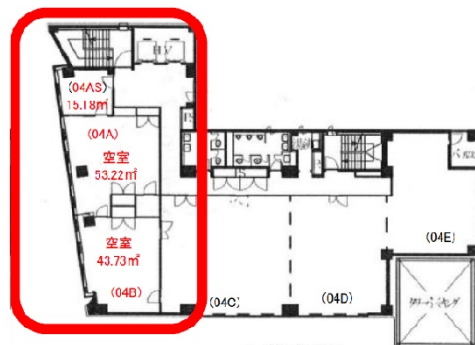


富士火災神戸ビル 4階33.9坪

兵庫県神戸市中央区小野柄通3-2-22



4階平面図

物件MAP



| 賃貸条件 | |
|---------|------------|
| 月額賃料 | 相談 |
| 坪数 | 33.9坪 |
| 坪単価 | 相談 |
| 共益費 | 相談 |
| 礼金 | 無し |
| 敷金（保証金） | 12ヶ月 |
| 階数 | 4階（AS,A,B） |
| 入居可能日 | 相談 |

| ビル情報 | |
|------|--|
| 所在地 | 兵庫県神戸市中央区小野柄通3-2-22 |
| 最寄り駅 | 神戸新交通ポートアイランド線 三宮駅 徒歩7分 阪神本線 三宮駅 徒歩8分 JR東海道本線 三ノ宮駅 徒歩9分 阪急神戸本線 三宮駅 徒歩9分 神戸市営地下鉄海岸線(夢かもめ) 三宮・花時計前駅 徒歩9分 |
| エリア | 三宮・元町・神戸駅エリア |
| 竣工 | 1993年2月 |
| 耐震 | 新耐震基準 |
| 階数 | 地上9階 地下1階 |
| 用途 | 事務所 |
| 構造 | SRC造 |

| 設備情報 | |
|--------|---------|
| エレベーター | 2基 |
| 空調 | 個別空調 |
| OAフロア | |
| 基準階天井高 | 2,400mm |
| 光ファイバー | 無し |
| トイレ | 男女別・室外 |
| セキュリティ | 有り |
| 駐車場 | 有り |