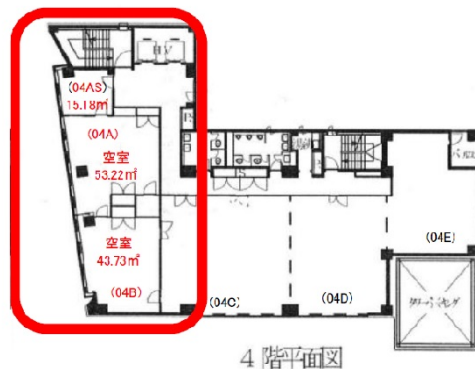


富士火災神戸ビル 4階33.9坪

兵庫県神戸市中央区小野柄通3-2-22



4階平面図

物件MAP



賃貸条件	
月額賃料	相談
坪数	33.9坪
坪単価	相談
共益費	相談
礼金	無し
敷金（保証金）	12ヶ月
階数	4階（AS,A,B）
入居可能日	相談

ビル情報	
所在地	兵庫県神戸市中央区小野柄通3-2-22
最寄り駅	神戸新交通ポートアイランド線 三宮駅 徒歩7分 阪神本線 三宮駅 徒歩8分 JR東海道本線 三ノ宮駅 徒歩9分 阪急神戸本線 三宮駅 徒歩9分 神戸市営地下鉄海岸線(夢かもめ) 三宮・花時計前駅 徒歩9分
エリア	三宮・元町・神戸駅エリア
竣工	1993年2月
耐震	新耐震基準
階数	地上9階 地下1階
用途	事務所
構造	SRC造

設備情報	
エレベーター	2基
空調	個別空調
OAフロア	
基準階天井高	2,400mm
光ファイバー	無し
トイレ	男女別・室外
セキュリティ	有り
駐車場	有り



事務所移転の簡単検索サイト

Quick Service

クイックサービス

富士火災神戸ビル 4階33.9坪 兵庫県神戸市中央区小野柄通3-2-22

三宮・元町・神戸駅エリア（ビルID：0012795）の賃貸オフィス

貸事務所・レンタルオフィス・オフィス移転ならQuickService

物件詳細はこちらから



0120-55-2620

【受付時間】平日9:30~18:30

