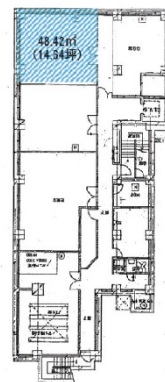


神戸元町ユニオンビル 地下1階14.64坪

兵庫県神戸市中央区三宮町3-7-6



物件MAP



賃貸条件	
坪数	14.64坪
階数	B1階（先行有）
入居可能日	
ビル情報	
所在地	兵庫県神戸市中央区三宮町3-7-6
最寄り駅	JR東海道本線 元町駅 徒歩2分 神戸高速東西線 元町駅 徒歩2分 神戸市営地下鉄海岸線(夢かもめ) 旧居留地・大丸前駅 徒歩2分 阪神本線 元町駅 徒歩4分 阪急神戸本線 三宮駅 徒歩8分
エリア	三宮・元町・神戸駅エリア
竣工	1987年9月
耐震	新耐震基準
階数	地上9階 地下1階
用途	倉庫・工場
構造	SRC造
設備情報	
エレベーター	2基
空調	個別空調
OAフロア	その他
基準階天井高	
光ファイバー	有り
トイレ	男女別・室外
セキュリティ	有り
駐車場	無し