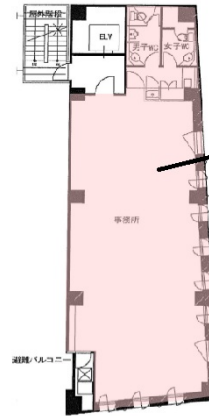


# ラム三宮ビル 6階32.8坪

兵庫県神戸市中央区三宮町2-2-1



32.8坪

物件MAP



## 賃貸条件

月額賃料	相談
坪数	32.8坪
坪単価	相談
共益費	相談
礼金	無し
敷金（保証金）	12ヶ月
階数	6階
入居可能日	即日

## ビル情報

所在地	兵庫県神戸市中央区三宮町2-2-1
最寄り駅	JR東海道本線 三ノ宮駅 徒歩7分 阪急神戸本線 三宮駅 徒歩7分 JR東海道本線 元町駅 徒歩5分 神戸市営地下鉄海岸線(夢かもめ) 旧居留地・大丸前駅 徒歩2分
エリア	三宮・元町・神戸駅エリア
竣工	1997年7月
耐震	新耐震基準
階数	地上9階 地下1階
用途	事務所/店舗
構造	SRC造

## 設備情報

エレベーター	1基
空調	個別空調
OAフロア	タイルカーペット
基準階天井高	2,600mm
光ファイバー	有り
トイレ	男女別・室外
セキュリティ	有り
駐車場	無し



事務所移転の簡単検索サイト

Quick Service

クイックサービス

ラム三宮ビル 6階32.8坪 兵庫県神戸市中央区三宮町2-2-1

三宮・元町・神戸駅エリア（ビルID：0012791）の賃貸オフィス

貸事務所・レンタルオフィス・オフィス移転ならQuickService

物件詳細はこちらから

0120-55-2620

【受付時間】平日9:30~18:30

