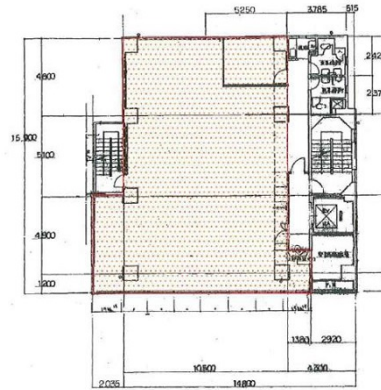


朝日生命神戸三宮ビル 9階14.57坪

兵庫県神戸市中央区三宮町1-3-11



物件MAP



賃貸条件	
月額賃料	相談
坪数	14.57坪
坪単価	相談
共益費	相談
礼金	無し
敷金（保証金）	12ヶ月
階数	9階
入居可能日	

ビル情報	
所在地	兵庫県神戸市中央区三宮町1-3-11
最寄り駅	神戸市営地下鉄海岸線(夢かもめ) 三宮・花時計前駅 徒歩1分 JR東海道本線 三ノ宮駅 徒歩7分 阪神本線 三宮駅 徒歩7分 阪急神戸本線 三宮駅 徒歩7分 神戸高速東西線 三宮駅 徒歩7分
エリア	三宮・元町・神戸駅エリア
竣工	1979年6月
耐震	旧耐震基準
階数	地上9階
用途	事務所
構造	SRC造

設備情報	
エレベーター	1基
空調	セントラル空調
OAフロア	その他
基準階天井高	
光ファイバー	有り
トイレ	男女別・室外
セキュリティ	有り
駐車場	有り



事務所移転の簡単検索サイト

Quick Service

クイックサービス

朝日生命神戸三宮ビル 9階14.57坪 兵庫県神戸市中央区三宮町1-3-11

三宮・元町・神戸駅エリア（ビルID：0012788）の賃貸オフィス

貸事務所・レンタルオフィス・オフィス移転ならQuickService

物件詳細はこちらから

0120-55-2620

【受付時間】平日9:30~18:30

