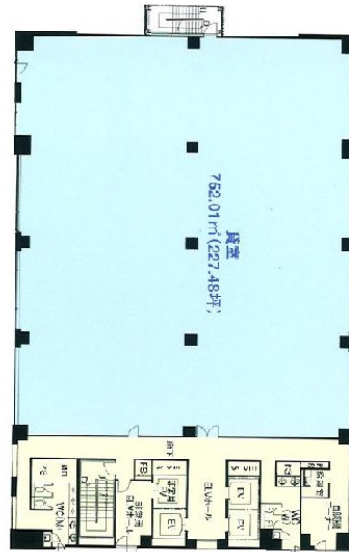


三宮セントラルビル 12階227.48坪

兵庫県神戸市中央区三宮町1-1-2



物件MAP



賃貸条件	
月額賃料	相談
坪数	227.48坪
坪単価	相談
共益費	682,440円
礼金	無し
敷金（保証金）	相談
階数	12階
入居可能日	即日

ビル情報	
所在地	兵庫県神戸市中央区三宮町1-1-2
最寄り駅	神戸市営地下鉄海岸線(夢かもめ) 三宮・花時計前駅 徒歩3分 JR東海道本線 三ノ宮駅 徒歩6分 阪急神戸本線 三宮駅 徒歩8分 阪神本線 三宮駅 徒歩8分
エリア	三宮・元町・神戸駅エリア
竣工	2004年3月
耐震	新耐震基準
階数	地上12階 地上1階
用途	事務所
構造	SRC造

設備情報	
エレベーター	4基
空調	個別空調
OAフロア	OAフロア
基準階天井高	2,700mm
光ファイバー	有り
トイレ	男女別・室外
セキュリティ	有り
駐車場	有り



事務所移転の簡単検索サイト

三宮セントラルビル 12階227.48坪 兵庫県神戸市中央区三宮町1-1-2

三宮・元町・神戸駅エリア（ビルID：0012785）の賃貸オフィス

貸事務所・レンタルオフィス・オフィス移転ならQuickService

物件詳細はこちらから

 0120-55-2620

【受付時間】平日9:30~18:30

