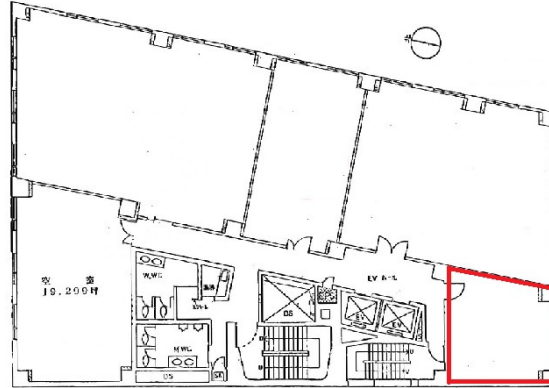


新神戸ビル 5階10.26坪

兵庫県神戸市中央区三宮町1-1-1



物件MAP



賃貸条件	
坪数	10.26坪
階数	5階
入居可能日	
ビル情報	
所在地	兵庫県神戸市中央区三宮町1-1-1
最寄り駅	JR東海道本線 三ノ宮駅 徒歩5分 阪急神戸本線 三宮駅 徒歩5分 阪神本線 三宮駅 徒歩5分
エリア	三宮・元町・神戸駅エリア
竣工	1963年11月
耐震	耐震補強済
階数	地上9階 地下1階
用途	事務所
構造	SRC造
設備情報	
エレベーター	2基
空調	個別空調
OAフロア	
基準階天井高	
光ファイバー	有り
トイレ	男女別・室外
セキュリティ	有り
駐車場	有り



事務所移転の簡単検索サイト

新神戸ビル 5階10.26坪 兵庫県神戸市中央区三宮町1-1-1

三宮・元町・神戸駅エリア (ビルID: 0012784) の賃貸オフィス

貸事務所・レンタルオフィス・オフィス移転ならQuickService

物件詳細はこちらから

 0120-55-2620

【受付時間】平日9:30~18:30

