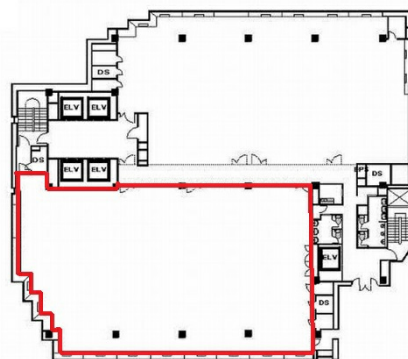


# 井門神戸ビル 6階126.65坪

兵庫県神戸市中央区江戸町95



## 物件MAP



賃貸条件	
坪数	126.65坪
階数	6階（先行有）
入居可能日	
ビル情報	
所在地	兵庫県神戸市中央区江戸町95
最寄り駅	神戸市営地下鉄海岸線(夢かもめ) 三宮・花時計前駅 徒歩1分 JR東海道本線 三ノ宮駅 徒歩5分 阪急神戸本線 三宮駅 徒歩5分 阪神本線 三宮駅 徒歩5分 神戸市営地下鉄海岸線(夢かもめ) 旧居留地・大丸前駅 徒歩6分
エリア	三宮・元町・神戸駅エリア
竣工	1985年3月
耐震	新耐震基準
階数	地上13階 地上1階
用途	事務所
構造	S造
設備情報	
エレベーター	3基
空調	個別空調
OAフロア	OAフロア
基準階天井高	
光ファイバー	有り
トイレ	男女別・室外
セキュリティ	有り
駐車場	有り